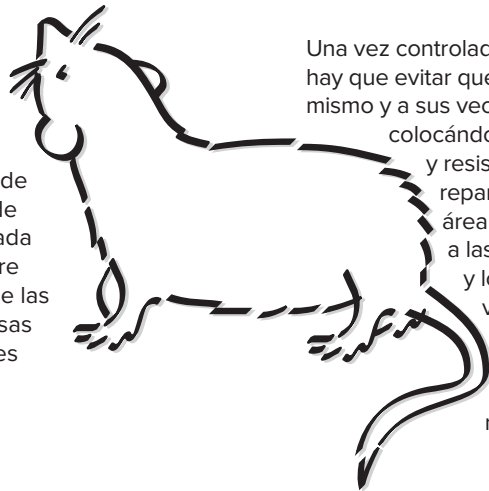


Cómo deshacerse de las ratas

Las dos mejores maneras de remover ratas son trampas o veneno. ¡El uso de ambos requiere mucho cuidado!

Trampas. Elija trampas con base de madera que se cierren de golpe, y aumente el tamaño de las trampas colocándole un cuadrado de cartón de 2 pulgadas a cada gatillo. Coloque varias trampas a la vez, por lo menos 10, si cree tener muchas ratas. Coloque las trampas detrás de cajas y contra las paredes para que las ratas tengan que pasar sobre el gatillo. ¡Asegúrese de que las trampas no queden al alcance de niños o animales domésticos! Colóqueles algún alimento que atraiga las ratas, como manteca de maní, pan de pasas de uva, tocino o caramelos de goma, fijándolo bien al gatillo de cada trampa. Mantenga la trampa siempre con carnada. Una de las ventajas de las trampas es que son menos peligrosas que el veneno para niños y animales domésticos.



Veneno. Warfarin, chlorofaconone y Pival son todos venenos para ratas. No permiten que la sangre de las ratas coagule, haciendo que las ratas se mueran por la hemorragia interna. Los venenos para ratas se deben colocar diariamente durante de seis a diez días. Lea las instrucciones en el envase de veneno antes de usarlo, y asegúrese de seguir todos los pasos. ¡Tenga cuidado con niños y animales domésticos! Asegúrese de que las carnadas estén claramente marcadas, y colóquelas en áreas de poco tránsito y seguras que puedan llamar la atención de las ratas, como por ejemplo debajo o detrás de tablas, cajas, caños o latas, y fuera de la lluvia y de la nieve. Retire las carnadas cuando hayan desaparecido todas las señales de las ratas. Siga las instrucciones en el envase sobre cómo deshacerse del veneno que haya sobrado. Si después de uno o dos meses, aún hay señales de ratas, saltee un mes y realice nuevamente la operación. Interrumpir durante un mes y luego volver a comenzar evita que las ratas desarrollen defensas contra el veneno.

Cómo controlar las ratas

Si tiene ratas, es un problema de la comunidad y el barrio entero debe trabajar unido.

Una vez controlada la infestación de ratas, hay que evitar que vuelvan. Ayúdese a Ud. mismo y a sus vecinos levantando la basura y colocándola en recipientes cubiertos y resistentes a las ratas. Retire o repare inmediatamente cualquier área que pueda servir de abrigo a las ratas, tales como las cercas y los artefactos domésticos viejos. Fíjese periódicamente si hay nuevos agujeros de entrada a los edificios del barrio, y séllelos rápidamente.

Para obtener más información: Llame a su departamento de salud local, o al departamento de salud del estado al 518-402-7600 o 1-800-458-1158.

Controlemos las Ratas



Un esfuerzo comunitario

A las ratas les gusta vivir donde viven las personas. Se adaptan rápidamente al barrio. Pueden mantenerse con apenas una onza de comida y agua por día; por lo tanto, cuando llegan a un barrio y ven que tienen acceso a carne, pescado, verduras y cereales, se quedan. Las ratas prefieren alimentarse dentro y alrededor de los hogares, restaurantes y negocios. Pero se arreglan con los restos de las bolsas de basura y latas, jardines particulares y lo que encuentren en los depósitos de basura comunitarios y las estaciones de traslado. Las ratas encuentran abrigo en las hierbas malas y pastos altos, cercas y muros, pilas de desperdicios y artefactos domésticos abandonados.

Si hay ratas viviendo en su barrio, hay ciertos pasos que debe tomar, aunque no se encuentren dentro de su casa. Las ratas se trasladan libremente dentro y fuera de los edificios del barrio, por lo tanto, cualquier paso que sus vecinos puedan tomar para controlarlas las hará mudarse a otro edificio cercano (¡tal vez el suyo!). Un esfuerzo comunitario funciona mejor, donde todos los habitantes del barrio toman pasos al mismo tiempo, retirando alimentos y abrigo de las ratas para evitar que entren a los edificios.



Department of Health

Verifique si hay ratas

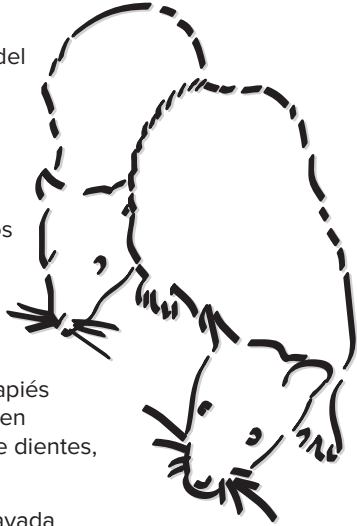
Cuanto antes sepa si tiene ratas en su casa, más fácil es deshacerse de ellas. Verifíquelo así:

Escuche.

- Después del anochecer, prenda las luces en un cuarto oscuro o en el sótano y escuche si hay ruidos de pasos corriendo.
- Verifique si, en medio del silencio, escucha roer.

Mire.

- Mueva los materiales que tenga almacenados y los muebles para descubrir escondrijos.
- Verifique si sus bienes embalados, puertas, ventanas, rodapiés y cables eléctricos tienen mordeduras, marcas de dientes, astillas o virutas.
- Fíjese si hay tierra excavada recientemente cerca de agujeros alrededor de fundaciones, paredes y terraplenes. Mire debajo de las veredas, pisos y plataformas.
- Fíjese si hay marcas de rozaduras, manchas a lo largo de los pasillos, cerca de caños, vigas, bordes de escaleras o alrededor de agujeros roídos.
- Mire si hay excrementos cerca de paredes, alimentos y caminos. Los excrementos frescos son oscuros y blandos; los viejos son duros, o grises y quebradizos. Los excrementos frescos son una señal segura de infestación actual.



Observe.

- Las áreas con polvo muchas veces exhiben huellas de patas o colas. Espolvoree harina alrededor del área y observe durante varios días si aparecen rastros.
- Coloque una cantidad pequeña de comida donde las ratas puedan alcanzarla, y observe diariamente si han comido de ella.

Cómo entran las ratas

Una vez que sepa cómo entran las ratas a los edificios, Ud. podrá ubicar los lugares por donde podrían entrar a su casa y tomar los pasos necesarios para evitar su entrada. Las ratas (y los ratones) pueden entrar a los edificios:

- a través de rajaduras o agujeros en paredes o fundaciones tan pequeños como una moneda de diez centavos;
- excavando bajo las fundaciones de la casa si son poco profundas;
- a través de ventanas, puertas, rejillas en la vereda o respiraderos abiertos (fíjese si tiene respiraderos abiertos en el sótano o en las paredes);
- estrujándose a través de las hechas para los caños o cabil fundación o en las paredes;
- a través de los desaguedero: piso, espacios de un cuarto de pulgada bajo las puertas, ranuras para el correo y aberturas de ventiladores; y
- desde el interior de paquetes grandes de alimentos y mercaderías.

Cómo mantener las ratas afuera

Es mucho más fácil mantener las ratas afuera que deshacerse de ellas una vez que entraron. Pero tomar los siguientes pasos también ayudará a controlarlas una vez que hayan entrado. Se trata de un método de tres pasos:

- No alimente las ratas. Limite su fuente de alimentos, colocando la basura en recipientes cubiertos de metal o plástico resistente. Los recipientes de plástico resistente sobre ruedas, así como los de metal, son resistentes a las mordeduras de ratas. Repare las pérdidas de los caños para cortarles la fuente de agua. Mantenga su casa y su jardín limpios y ordenados. Retire los restos de alimentos para animales domésticos. No llene completamente su alimentador de pájaros. Limpie la comida derramada. Guarde los alimentos en recipientes resistentes a las ratas. Evite almacenar alimentos en el sótano.



- Remueva el abrigo de las ratas. En el interior de su casa, reemplace los pisos de madera del sótano por cemento. Coloque los estantes para almacenaje a 18 pulgadas arriba del piso. Coloque los artefactos domésticos, fregaderos y armarios apoyados contra la pared o lo suficientemente alejados de la pared para que pueda limpiar detrás de ellos. Afuera de su casa, restrinja los abrigos de las ratas haciendo que todos los edificios del área sean resistentes a las ratas y retirando abrigos exteriores como artefactos domésticos, pilas de basura, cercados y paredes viejos. Mantenga la propiedad, incluyendo los callejones y jardines, limpia y sin basura. Haga pilas con la madera y otros ítems almacenados a por lo menos 18 pulgadas del suelo y alejados de las paredes. Limpie las áreas detrás de escalones de madera, especialmente aquellos que llevan a la parte interior de la casa.

- Manténgalas afuera. Coloque puertas que se cierren solas y abran hacia afuera, y use pestillos o cerraduras de resorte para mantener las puertas cerradas. Fíjese que las puertas y las ventanas queden bien cerradas y use redes metálicas en todas las ventanas que deje abiertas. Proteja las ventanas del sótano con una tela metálica de 1/2 pulgada (llamada "hardware cloth"). Cubra los bordes de las puertas, ventanas y redes metálicas que puedan ser roídos con una chapa metálica o tela metálica (hardware cloth). Haga un collar alrededor de las aberturas para caños o cables que entren a la casa con pedazos de chapa metálica o con latas. Las ratas no pueden roer fácilmente el metal. Ajuste bien los drenajes del piso para evitar que entren las ratas a través de alcantarillas.

