

# Comprobación de síntomas del COVID-19

Soy sordo o tengo dificultades auditivas. **Use esta tarjeta para comunicarme.**

Puede que necesite un intérprete certificado de lenguaje de señas, servicios de subtítulo u otras formas para comunicarme.

**He encerrado en un círculo las mejores formas de comunicarme con usted.**



Intérprete



Texto



Lenguaje escrito



Lectura de labios



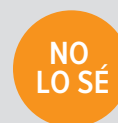
Gestos



Dispositivo de asistencia auditiva

## Comunicación rápida

Podrá responder algunas preguntas indicando sí, no, no sé.



## ESTE ES MI NIVEL DE DOLOR:



Sin dolor



Dolor leve



Dolor moderado



Dolor intenso

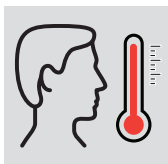


Dolor muy intenso

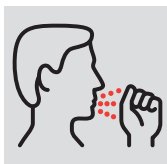


El peor dolor posible

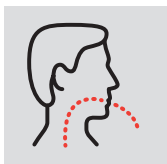
## ESTOS SON MIS SÍNTOMAS:



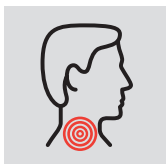
Fiebre



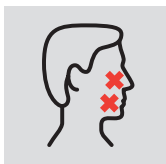
Tos



Dificultad para respirar



Dolor de garganta



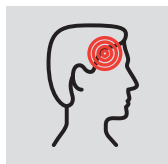
Pérdida del sentido del gusto/olfato



Dolores musculares



Escalofríos



Dolor de cabeza

OTROS SÍNTOMAS QUE TENGO: \_\_\_\_\_

## HE TENIDO ESTOS SÍNTOMAS POR ESTE NÚMERO DE DÍAS:



HE TENIDO CONTACTO CERCANO CON ALGUIEN (a menos de 6 pies/2 metros) QUE TIENE COVID-19:



Consulte los "Consejos prácticos para los proveedores de atención médica" en el reverso



# Consejos prácticos para los proveedores de atención médica

- Llame la atención de la persona y haga contacto visual.
- Repita, reformule o escriba su solicitud.
- Antes de tocar a una persona, pregúntele si puede hacerlo o indíquele que lo hará.
- Pregunte a la persona cuál método de comunicación prefiere usar.
- Minimice el número de personas que interactúan con el paciente.
- Es importante que sepa que las prótesis auditivas o implantes cocleares pueden mejorar la audición de una persona. No obstante, a pesar del uso de estos dispositivos, puede que la persona que los usa no entienda todo lo que le dice.